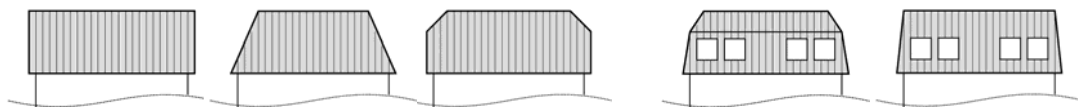


Wohnflächenberechnung

Nr.	Nutzung	Länge		Breite		Fläche		Wohnfläche
1		m	x	m	=	m ²	=	m ²
2		m	x	m	=	m ²	=	m ²
3		m	x	m	=	m ²	=	m ²
4		m	x	m	=	m ²	=	m ²
5		m	x	m	=	m ²	=	m ²
6		m	x	m	=	m ²	=	m ²
7		m	x	m	=	m ²	=	m ²
8		m	x	m	=	m ²	=	m ²
9		m	x	m	=	m ²	=	m ²
10	Terrasse	m	x	m	=	m ²	= /2 *	m ²
11	1. Balkon	m	x	m	=	m ²	= /2 *	m ²
12	2. Balkon	m	x	m	=	m ²	= /2 *	m ²
13	Keller	m	x	m	=	m ²	**	
14	Dachboden	m	x	m	=	m ²	**	
	Gesamt					m ²		m²
	Ø Raumhöhe					m		



Sattel/Giebeldach
 Walmdach
 Krüppelwalmdach
 Mansarddach
 Mansard m. Flachdach

* hälftige Anrechnung auf die Wohnfläche
 ** Keine Anrechnung auf die Wohnfläche